

Kマッピングプラグイン お客さま導入事例集

～ 地図で“現場の課題”を見える化～

INDEX (導入企業一覧)

・株式会社ソナエル様（福祉・サービス）	P20
・明石吉田屋産業株式会社様（エネルギー）	P21
・株式会社レノバ様（再エネ発電所建設）	P22
・株式会社西部技研様（メンテナンス業）	P23
・株式会社天乃屋様（製造・物流）	P24
・三井住友建設株式会社様（建設業）	P25
・下妻市役所様（自治体）	P26

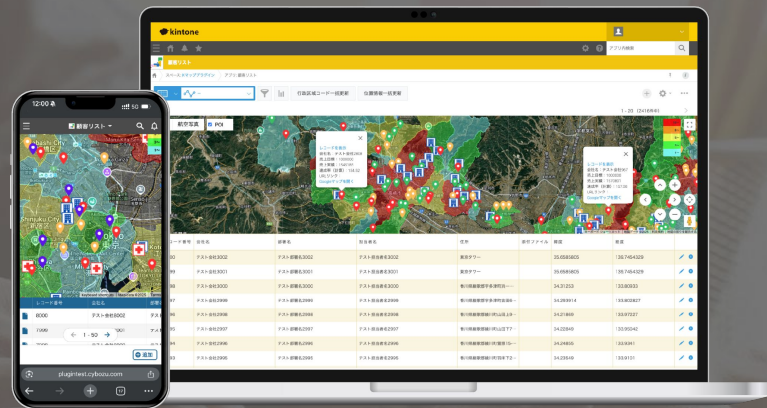
地図で“現場の課題”を見える化し チームの動きを変える

「Kマッププラグイン」は、kintone上のデータを
Googleマップで可視化できるアドオンツールです。

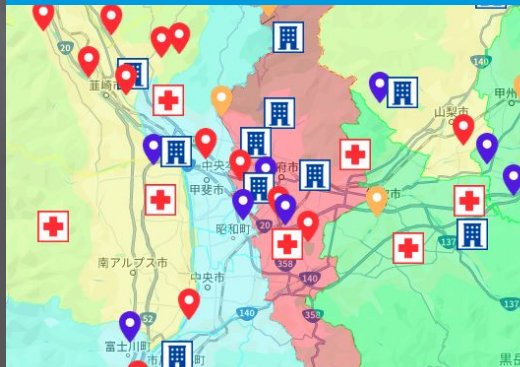
顧客・案件・設備などを地図上にピン表示し、エリアごとの傾向を直感的に把握。営業活動やフィールドワークを効率化します。

初期費用なし・設定も簡単。

kintoneを使っている企業なら、すぐに“地図で見る業務改善”を始められます。



ヒートマップ



任意のフィールド値をもとに地図を色分け表示。

ピン表示



住所や緯度経度でマップ上にピンやアイコン表示してお客様や施設を可視化。

スマホ地図利用



もちろんスマホからもマップをフル活用。
ピン表示や情報ウィンドウでレコードの情報も簡単確認。

営業活動の準備時間を削減し、「本当に集中したいこと」に時間を使えるように

株式会社ソナエル様（福祉・サービス）



株式会社 ソナエル®

【事業概要】

有料老人ホームや高齢者支援施設の入居相談・紹介を行う企業。

【企業規模／システム利用規模】

従業員数：非公開

【活用業務領域】

介護施設の提携営業、顧客・施設情報管理、訪問計画立案、ルート最適化、営業活動の可視化。

導入前の課題

介護施設や利用者支援先の顧客リストを確認する際、ExcelとGoogleマップを行き来しながら情報を照合しており、営業計画を立てるだけでも多くの時間がかかっていました。

「どの施設を優先して訪問すべきか」「どのルートが効率的か」といった判断が担当者の経験に依存し、業務が属人化していたことも課題でした。

導入の決め手

ソナエルでは2019年にkintoneを導入し、業務フローのデジタル化を進めていました。その中で、kintoneに蓄積された施設の住所データを地図上にピン表示できるKマッププラグインは、まさに求めていた機能でした。

「他にもいくつかの地図連携ツールを検討しましたが、3000件以上の営業先データと読み込み速度に課題がありました。Kマッププラグインは安価で地図の動作もスムーズ。出先でもスマートフォンで地図をすぐ確認できる点が決め手になりました」（照屋様）

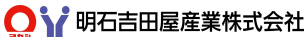
導入効果

- 営業活動前の準備時間を大幅に削減
- 訪問ルートの最適化により、移動時間を短縮
- 訪問効率が上がり、「本当に集中したい業務」に時間を投下できるように

「地図上で“どの施設に行くべきか”が一目でわかるようになり、移動のストレスが減りました。今はケアの質を高めることに時間を使っています。」

競合情報を地図で可視化し、価格決定スピードと現場の連携力を向上

明石吉田屋産業株式会社様（エネルギー）



【事業概要】

愛知県・静岡県を中心に、9つのガソリンスタンドを運営する企業。

【企業規模／システム利用規模】

従業員数：約160名

【活用業務領域】

ガソリン価格の調査・分析、競合店情報の共有、価格決定の迅速化、
営業部での新規顧客訪問管理・業務効率化。

導入前の課題

朝早くから競合店のガソリン価格を調査し、情報をまとめて価格の意思決定を行うまでに多くの時間がかかっていました。各店舗の担当者が個別に情報収集を行っていたため、リアルタイムでの共有が難しく、最新の価格状況を把握するまでにタイムラグが発生していたことも課題でした。

導入の決め手

競合店の位置と価格データを地図上で一覧できる点に魅力を感じ、過去のデータも蓄積して比較できる機能が導入の決め手となりました。

「地図上で競合店と自社店舗の位置関係をすぐに確認できるようになり、現場スタッフも“近隣の状況を自分の目で見て判断できる”ようになったことで、意思決定のスピードが格段に上がりました」（小林様）

導入効果

- 競合店の価格情報を報告すると即時に全体で共有可能に
- 各店舗がリアルタイムで市場状況を把握でき、迅速な価格検討が実現
- 現場スタッフとマネージャーの間で双方向のコミュニケーションが活性化

「Kマッププラグインのデータを共有できるようになってから、現場のやり取りがスムーズになりました。以前は一方的な指示だった価格決定も、今では“現場発”で意見が出てくるようになっています。」

地図ベースで発電所の稼働状況を可視化し、関係者間の情報共有を効率化

株式会社レノバ様（再エネ発電所建設）



RENOVIA

【事業概要】

再生可能エネルギー発電所の開発・運営・保守を行う企業。

【企業規模／システム利用規模】

従業員数：約330名

【活用業務領域】

発電所の情報管理、発電量・設備稼働率の可視化、
社内外関係者との情報共有・連携強化。

導入前の課題

レノバ様が手がける発電プロジェクトには、社内外から多くの関係者が関わっており、従来はアナログな方法で情報共有を行っていたため、現場での作業負担が大きく、情報の更新にも時間を要していました。セキュリティを保ちながら、リアルタイムで状況を共有できる仕組みの構築が急務でした。

導入の決め手

全国に点在する発電所の稼働状況を地図ベースで可視化したいという要件に対し、Kマッププラグインは直感的な操作性とリーズナブルなコストが大きな魅力でした。

「Googleマップに近い感覚で扱える操作性と、価格面での納得感の両方を満たしていた点が導入の決め手です。現場スタッフもすぐに使いこなせるツールだと感じました」（小宮様）

導入効果

- 地図ベースで全国の発電所を可視化し、稼働状況を一目で把握
- 発電量や設備利用率をリアルタイムで確認可能に
- 関係者間の情報共有と連携スピードが大幅に向上

「誰でも直感的に操作できる点が非常に便利です。問い合わせや不具合があってもサポート対応が早く、現場の情報更新がスムーズになりました。」

顧客情報を地図上で一元管理し、訪問計画の精度と効率を向上

株式会社西部技研様（メンテナンス業）



【事業概要】

空調機・除湿機など空気処理機器の製造・販売を行う企業。

【企業規模／システム利用規模】

従業員数：約390名 kintoneアプリ：約400個運用

【活用業務領域】

メンテナンス部門での顧客管理、訪問計画立案、
ルート最適化、納品・保守対応の効率化。

導入前の課題

メンテナンス業務で顧客を訪問する際、住所リストのみでは複数の訪問先の位置関係を把握することが難しく、効率的なルート設計やスケジュール調整に多くの時間を要していました。また、近隣の顧客情報を一覧で確認できないため、「訪問先のついでに立ち寄れる顧客」などを把握しにくい点も課題でした。

導入の決め手

「訪問先と周辺の顧客情報を地図上で確認したい」という現場の要望に対して、Kマッププラグインが最もマッチしました。kintone上の顧客データベースと連携することで、タブレット端末からでもリアルタイムに地図を操作できる点が決め手に。

「以前は複数の地図ツールを使い分けていましたが、Kマッププラグインは条件を指定するだけで自動的に地図上へ反映されるのが便利でした。」（担当者様）

導入効果

- 目当ての顧客先だけでなく、周辺顧客の位置関係も一目で把握
- 移動ルートを可視化し、訪問計画を効率化
- タブレットでの操作により、現場でも迅速な判断が可能に

「現場で地図を見ながら効率よく動けるようになり、無駄な移動が減りました。訪問ルートの最適化で、1日の訪問件数が自然に増えています。」

感覚と経験に頼っていた**配送計画**を、データに基づく最適化へ

株式会社天乃屋様（製造・物流）



【事業概要】

米菓「歌舞伎揚」をはじめとした菓子製造・販売を行う企業。

【企業規模／システム利用規模】

従業員数：約480名

【活用業務領域】

在庫配置・配送計画の立案、配送ルート最適化、
物量データの分析、倉庫立地検討。

導入前の課題

長年の経験と勘をもとに配送計画を立てており、効率化や最適化には限界がありました。納品先や物量を正確に把握する仕組みがなく、「どのルートが最も効率のか」「どのトラックで配送すべきか」といった判断が担当者の経験に依存し、作業が属人化していた点が課題でした。

導入の決め手

納品先の位置と物量を地図上で可視化できるKマッププラグインが、まさに課題解決に直結すると判断。地図上にピンを表示することで、配送ルートや在庫の位置を直感的に把握できる点が導入の決め手となりました。

「導入前は、頭の中でルートを組み立てていましたが、今は地図を見ながら効率的な順番を判断できるようになりました。属人化していた配送業務も、誰でも引き継げる仕組みになりました。」（黒岩様）

導入効果

- データに基づいた在庫配置・配送ルート設計が可能に
- 属人化していた業務をチームで共有・標準化
- 倉庫立地や拠点の受注判断にも活用できる仕組みを構築

「マップ上で納品先の位置や物量を一目で確認できるようになり、無駄な移動が減りました。今では倉庫の配置検討にも活かしています。」

部材管理の属人化を解消し、マップ上で進捗・在庫を可視化

三井住友建設株式会社様（建設業）



【事業概要】

総合建設業として、建築・土木・エンジニアリング事業を展開する企業。

【企業規模／システム利用規模】

従業員数：約3,000名

【活用業務領域】

建築部材の製造・出荷・保管管理、進捗状況の可視化、
工場・現場間での情報共有・精度向上。

導入前の課題

建築部材の確認作業は、従来すべて目視とリスト照合で行っており、膨大な手間と時間がかかっていました。複数の工場や保管場所に分散している部材を正確に把握することが難しく、誤出荷や確認漏れのリスクが生じることも課題でした。

導入の決め手

自社システムとの親和性が高く、既存のkintone環境とスムーズに連携できる点が採用の決め手に。プログラミング不要で設定できる点も評価されました。

「設定がとても簡単で、自社の担当者でも短期間で使いこなせるようになりました。プロジェクトごとにマップを作り替えられるのも便利です。」（中谷様）

導入効果

- 部材の種類や製造ステータスを色分け表示でき、状況を一目で把握
- 工場や保管場所の部材在庫をリアルタイムで確認可能に
- RFIDによる位置情報と連携し、ミスや手戻りを削減

「地図上で部材の位置とステータスを同時に確認できるようになり、属人化していた管理作業の精度が格段に上がりました。」

ゼロからのDX推進。情報の見える化により、災害対応・福祉支援の新しい形をつくる

下妻市役所様（自治体）



【事業概要】

行政DXを推進し、業務効率化と市民サービス向上を図る自治体。

【企業規模／システム利用規模】

職員数：約340名 kintoneアプリ：約400個運用中

【活用業務領域】

災害対応、道路補修管理、高齢者福祉支援、
庁内データの地図可視化・情報共有。

導入前の課題

DX推進以前の下妻市役所では、業務の多くがExcelや紙で管理されており、照会・調査・報告書作成などで手作業の集計が必要でした。情報共有にも時間を要し、特に災害対応や福祉支援など、現場で迅速な判断が求められる業務では、位置情報を伴うデータ管理の限界が課題でした。地図とデータが結びつかず、優先度判断や対応計画の策定に時間を要していたのです。

導入の決め手

庁内のDX推進をきっかけに、kintoneを導入。職員自らがアプリを作り改善する文化が広がる中で、「地図上で情報を扱えたらさらに便利になる」という声が多く上がりました。検討の結果、kintoneとの高い親和性とシンプルな操作性、費用対効果の高さからKマッププラグインを採用。GoogleマップベースのUIで誰でも直感的に操作できる点も、自治体職員にとって導入しやすいポイントでした。「地図の専門知識がなくてもすぐ使えるのが魅力でした。導入後は、現場から「これも地図で管理できないか」という声が自然に増えています。」（DX推進課 小林様）

導入効果

- 災害時の被災箇所や避難支援対象者を地図上で一目で把握できるようになり、判断が迅速化
- 福祉・建設・防災など複数部署で同じ地図を見ながら情報共有・連携が可能に
- 職員自身がアプリを作成・改善し、庁内全体のDX推進スピードが加速

「Kマッププラグインで地図化してから、会議中に“どこに課題があるか”をその場で全員が把握できるようになりました。現場の動き出しも早くなっています。」

Kマッププラグインで、“現場の見える化”を実現しませんか？



Kマッププラグインが選ばれる理由

Kマッププラグインは、使い慣れたkintoneに追加することで、さまざまな業務でフィールドワークや現地調査の効率化を実現できます。また、Kマッププラグインは、あらゆるデバイスで利用可能で、誰でも簡単に導入・運用できます。

01

優れたコストパフォーマンス

02

プログラミング不要の簡単設定
セルフサービスでの導入

03

地図情報と顧客データをいつでもどこでもスマートフォンに活用

Kマッププラグインの特徴と機能

フィールドワークや現地調査での課題を解決するために、様々な機能を搭載しています。ヒートマップからサイズを指定した円形範囲、スマーカなど、用途に使い分けられています。

ヒートマップ表示



フィールドワークで集めた位置情報をヒートマップで可視化し、高密度のエリアを特定して、重点的な調査や対策を実施できます。

スマーカ利用



顧客の位置情報や、現場での作業状況をスマーカで表示し、リアルタイムで把握・共有できます。

顧客検索表示



顧客の位置情報や、現場での作業状況をスマーカで表示し、リアルタイムで把握・共有できます。

Kマッププラグインの詳細な機能や特長を
まとめた資料をご用意しています。
お気軽にご覧ください。

 サービス資料をダウンロード

 お問い合わせ